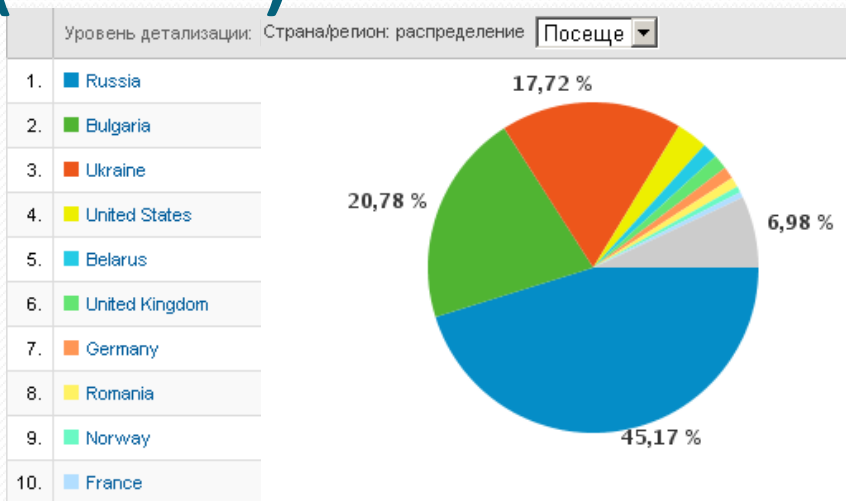


# Satellite monitoring of water pollution by oil products in the Black Sea waters

[www.BlackSea-online.com](http://www.BlackSea-online.com), 2007-2008

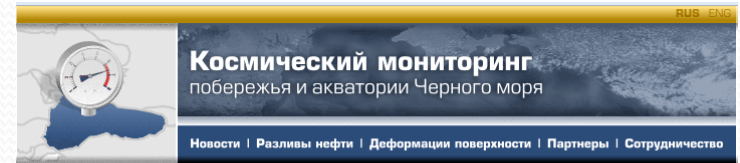
E-mail: [info@BlackSea-online.com](mailto:info@BlackSea-online.com)

# www.BlackSea-online.com users (2008)



Посещений: 18 453 (страны/регионы: 97)

Visits: 18 453 (countries/regions: 97)



## Новости

Побережье и шельф Черного моря всегда являлись стратегически важным ресурсом для России с различных точек зрения. Так, многочисленные курорты уже известны не только в России, но и за рубежом туристических центров в Евразии. Текущие планы застройки в этом регионе (в рамках проекта «Сочи 2014») создают все условия для развития курортной зоны

и соответствующего ему шельфа для добычи (и перспективами) нефти и газа и промышленных грузов по Черному морю. Черное море, являясь одним из крупнейших морей в мире, является одним из крупнейших морей в мире. Объемы добычи в этом регионе сосредоточены в Новороссийском порту, который является крупнейшим нефтеналивным терминалом в России и на побережье Черного моря.

В связи с антропогенным воздействием на данный регион в рамках программы «Космический мониторинг побережья и шельфа Черного моря» (Геленджик, Туапсе и Сочи) решены две независимых задачи с помощью спутниковой съемки:

1. Мониторинг поверхности (с миллиметровой точностью) и оттоков нефти и застройки.

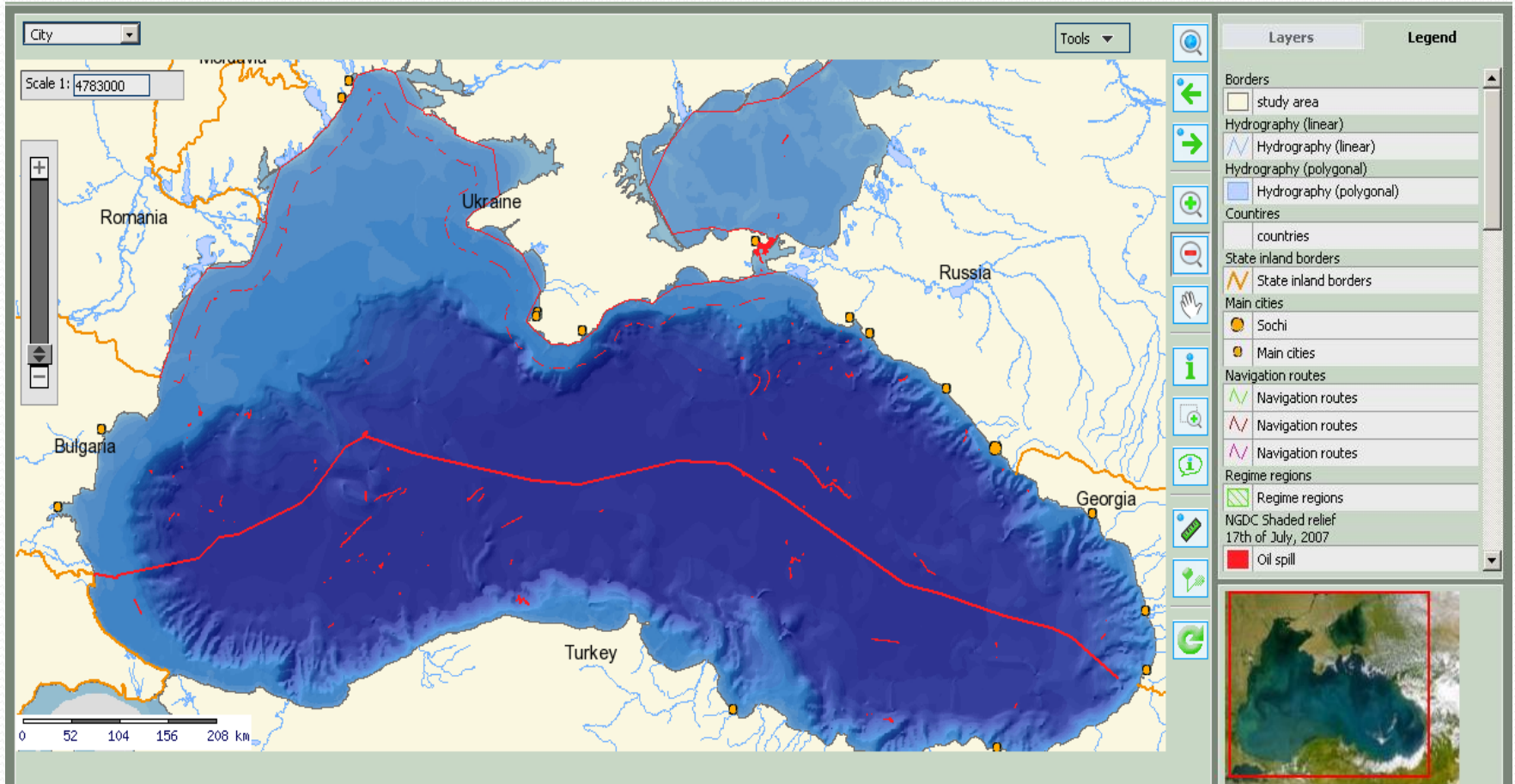
2. Совместное решение двух независимых задач с помощью спутниковой съемки. Эти две задачи объединяет использование спутниковых данных, что позволяет применять данные дистанционного зондирования для мониторинга опасных геозологических

ситуаций, государственных и частных организаций, связанных с нефтяными компаниями. Для соответствующих мер по предотвращению оперативному устранению их последствий, выявлению виновных в авариях;

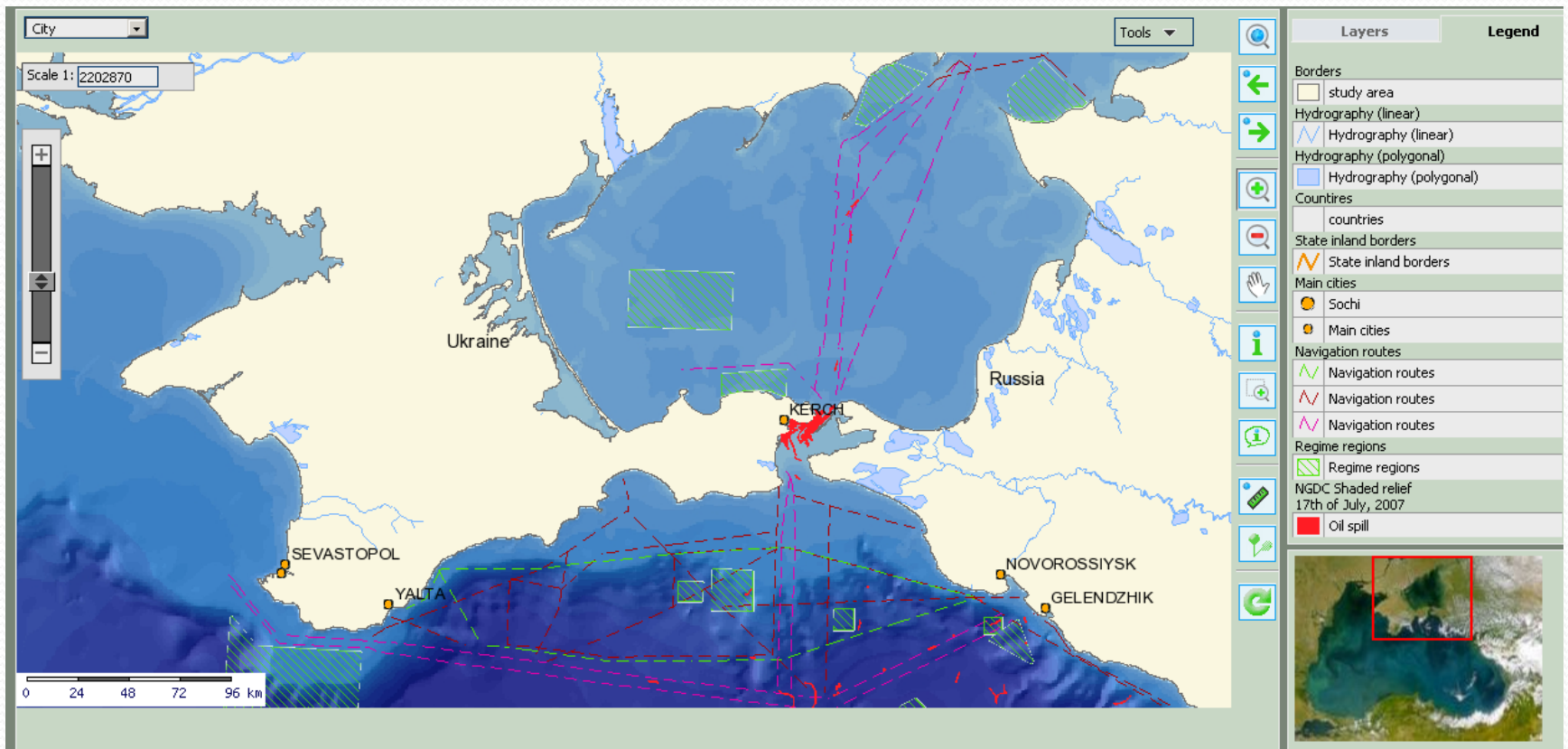
3. Совместное планирование производственно-строительных организаций и компаний в критических ситуациях, связанных с чрезвычайными ситуациями.

4. Совместное планирование производственно-строительных организаций и компаний в критических ситуациях, связанных с чрезвычайными ситуациями.

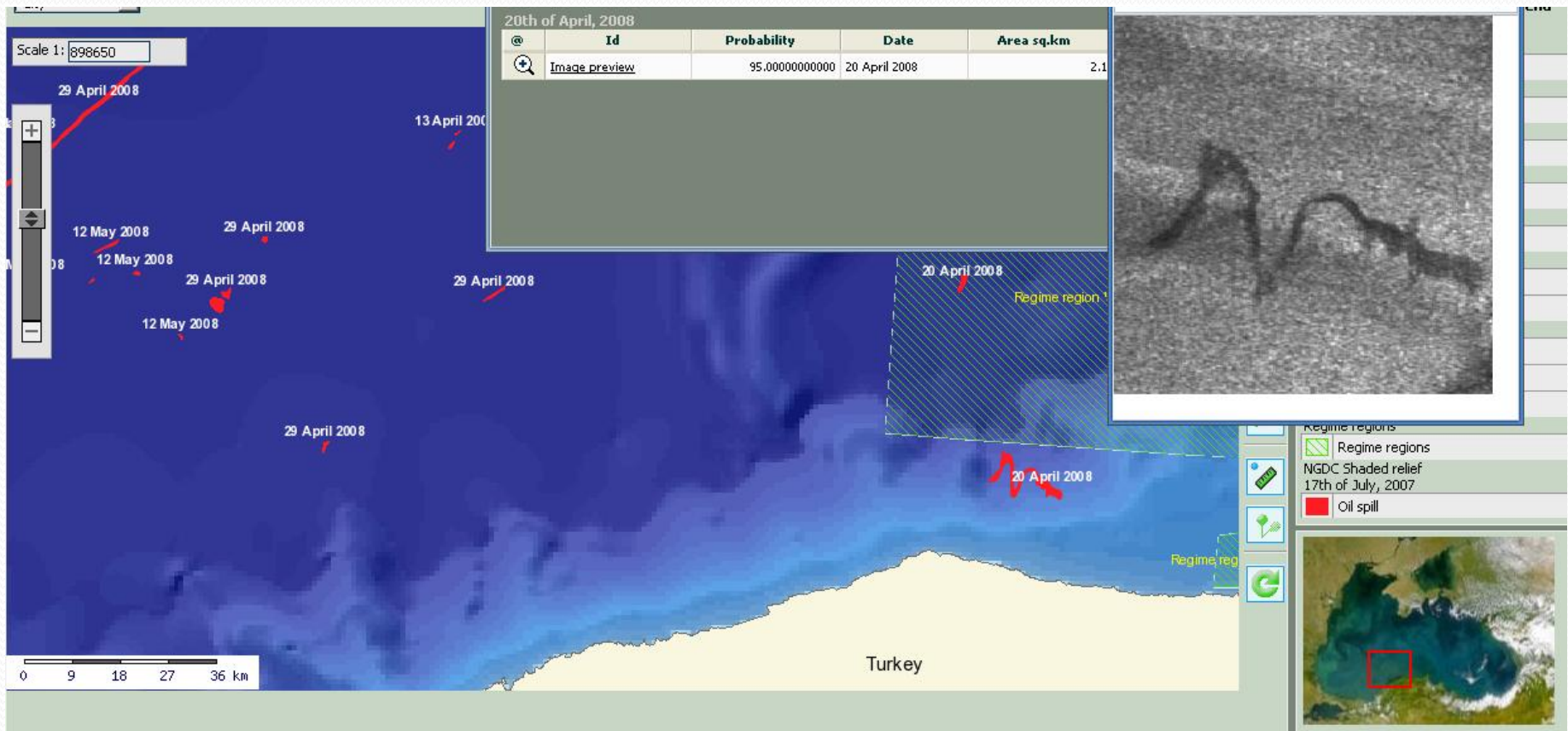
# Summary map of possible oil pollution, 2007-2008



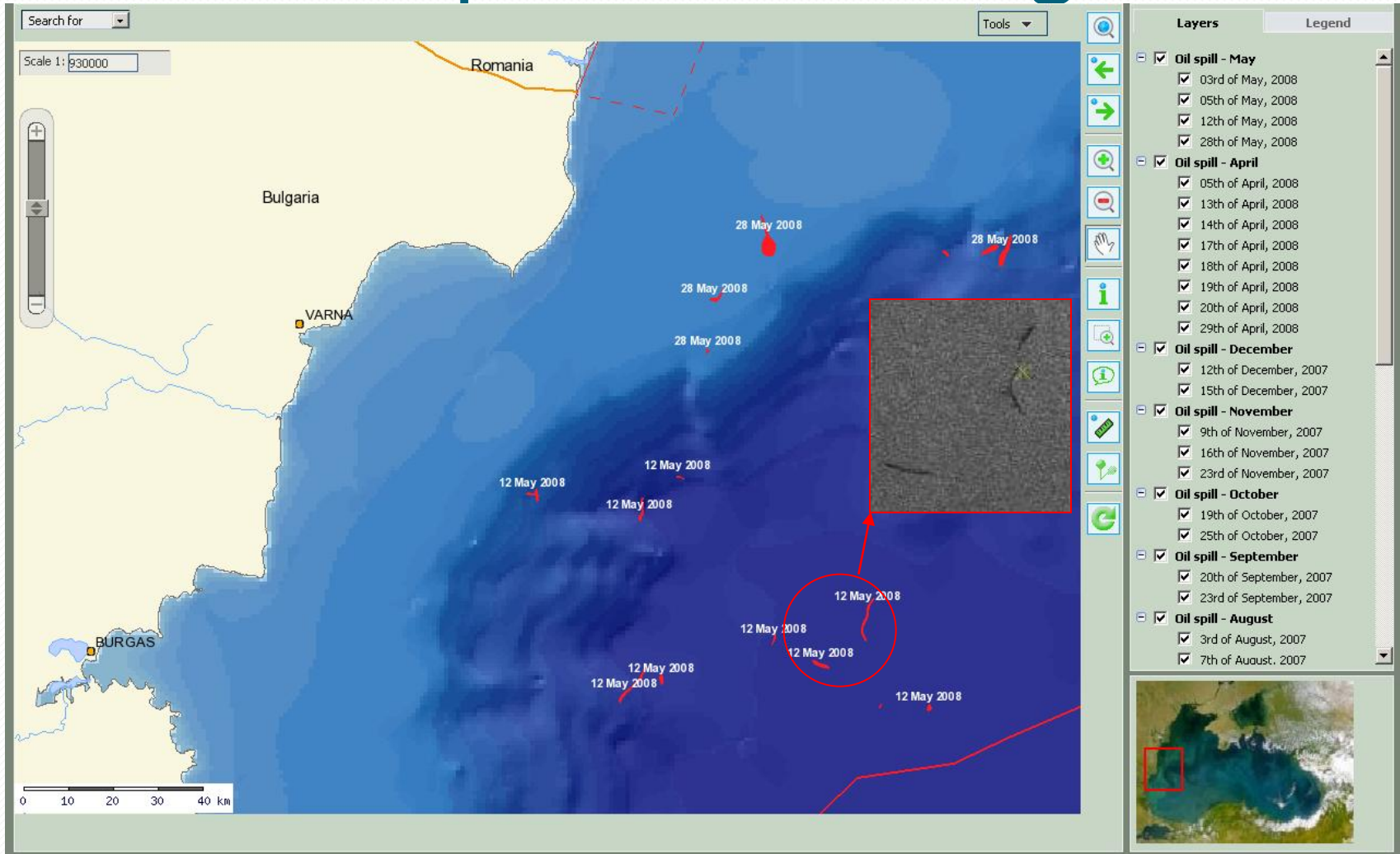
# Kerch Strait disaster



# Possible oil pollutions. Turkey



# Possible oil pollutions. Bulgaria



# Satellite image of the Romanian shelf

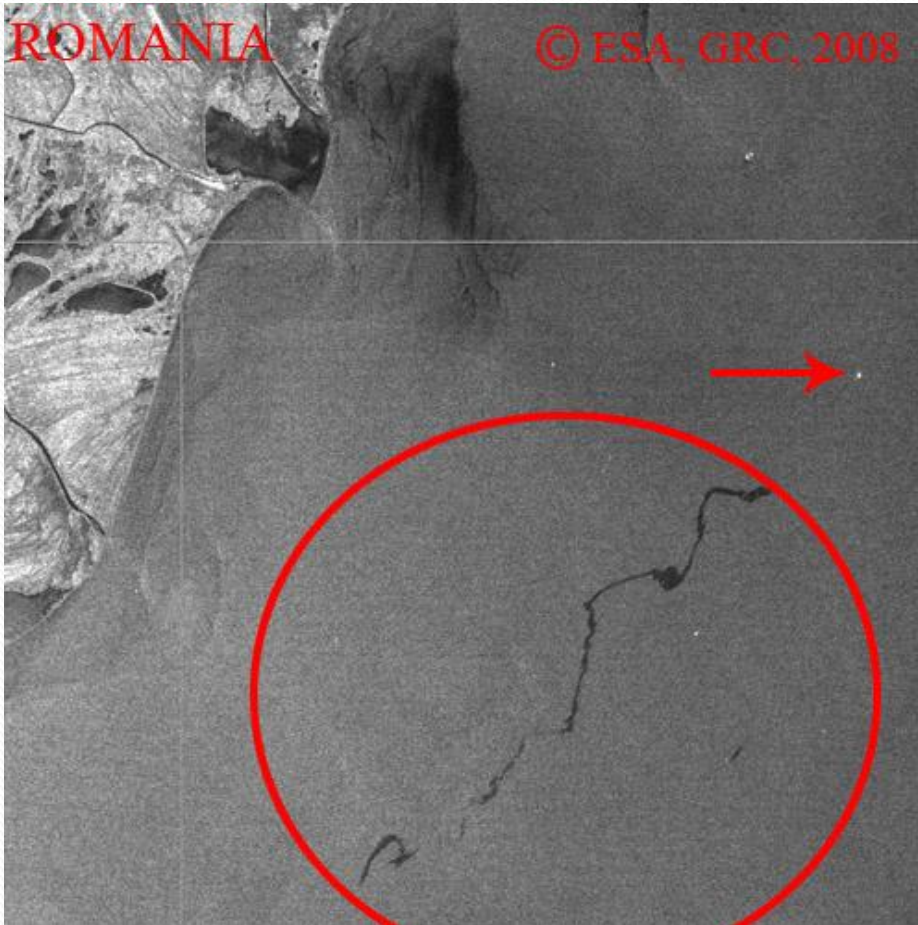


Image from June 6, 2008

Possible oil pollution extends from the vessel (bright point)

